

23 K w i e t n i a 2 0 2 1

EIT Health – Wprowadzenie oraz główne programy wsparcia innowacji
w obszarze medycyny i ochrony zdrowia

EIT Health is supported by the EIT,
a body of the European Union



EIT Health

- *Poszukujemy przełomowych rozwiązań o dużym potencjale wdrożeniowym.*
 - *Badamy nie tylko dojrzałość technologiczną, ale także czy dane rozwiązanie jest oparte o realne potrzeby lekarzy i pacjentów.*
 - *Poddajemy projekty wnikliwej analizie pod kątem wybranego modelu biznesowego tak, aby na rynek trafiły najlepsze z nich.*
-



Nasze cele



Wzmocnienie systemów opieki zdrowotnej w Europie



Promocja zdrowego trybu życia wśród mieszkańców



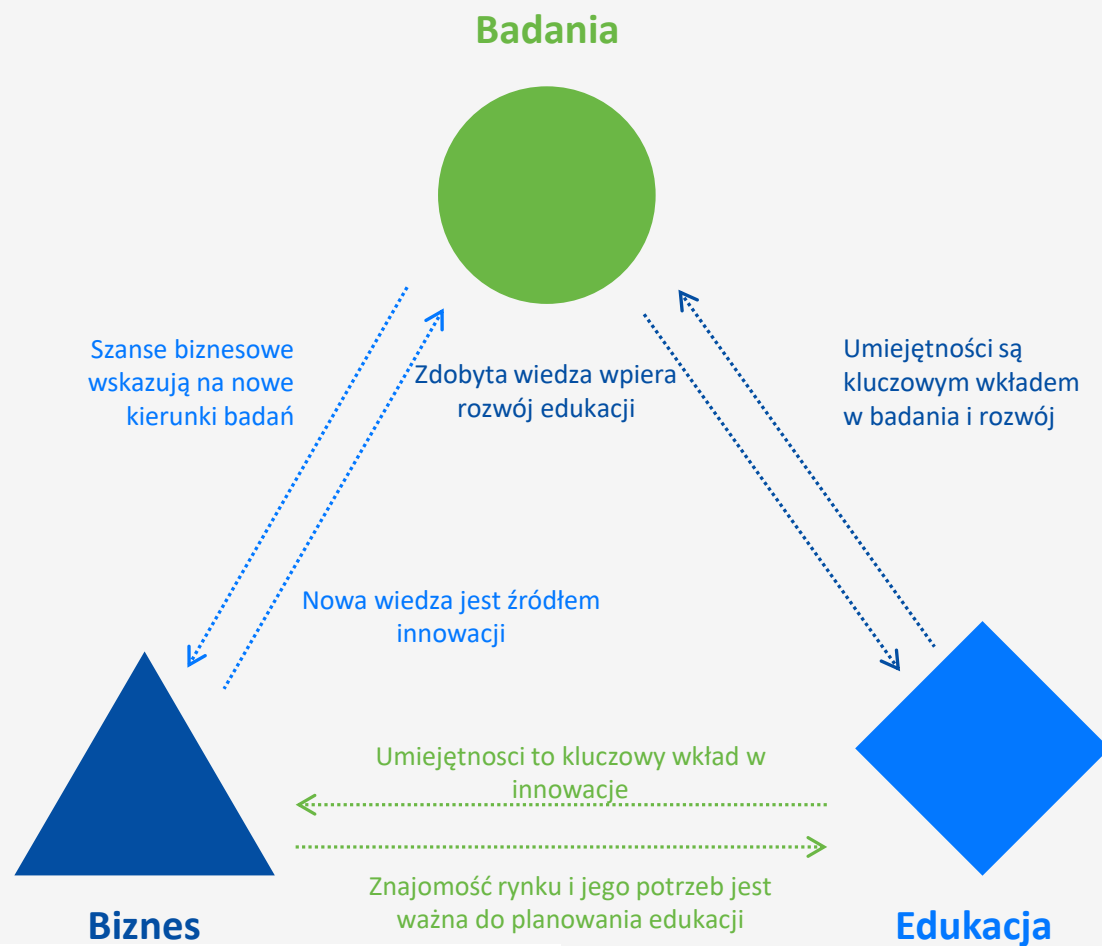
Wkład w zrównoważoną gospodarkę zdrowotną w Europie

Chcemy pokonać przeszkody stojące na drodze innowacji, aby poprawić świadczenie opieki zdrowotnej w Europie oraz zapewnić rozwiązania które to umożliwią.

Pacjenci i obywatele z całej Europy są w centrum zainteresowania naszej organizacji. Dlatego angażujemy ich na każdym etapie naszych działań.

Chcemy stworzyć przyjazne środowisko, w którym skutecznie mogą rozwijać się innowacyjne projekty i idee

Nasze podejście



EIT Health w Europie

EIT Health wspiera współpracę transgraniczną.

6 Regionalnych Hubów Innowacji

Współpracujących w ramach silnego, jednolitego ekosystemu

InnoStars

Z siedzibą w Budapeszcie, EIT Health InnoStars swoim zasięgiem obejmuje Polskę, Portugalię, Węgry i Włochy.

Regional Innovation Scheme (RIS)

14 centrów RIS w 13 krajach, które wypełniają lukę między regionami, które są liderami innowacji w dziedzinie opieki zdrowotnej, a regionami o bardziej umiarkowanej innowacyjności.

Poza granicami Europy

Centra w Stanach Zjednoczonych i Izraelu łączą innowatorów z całej Europy z innymi kluczowymi, dobrze prosperującymi ekosystemami poza UE.



EIT Health w liczbach

Globalnie

Innovation

162

Innowacyjnych projektów wspartych w ramach działań Innovation

87

Nowych produktów/usług wprowadzonych na rynek

Accelerator

758

Wspartych Start-up'ów

€205m

Milionów € pozyskanych inwestycji

Campus

129k

Zmiana świadomości i zalet zdrowego trybu życia wśród obywateli

36,000

Przeszkolonych absolwentów i specjalistów

W Polsce

7500+

Mieszkańców i pacjentów, którzy wzięli udział w inicjatywach EIT Health

700+

Absolwentów, którzy podnieśli swoje kompetencje w obszarze innowacji

650+

Przeszkolonych managerów i ekspertów z obszaru innowacji w healthcare



Partnerzy EIT Health

Partnerzy główni:



„W tym roku składaliśmy kilka projektów do EIT Health. Współpraca z InnoStars to szereg korzyści. Można je podzielić na trzy grupy. Pierwsza to responsywność. Dzięki EIT Health InnoStars zawsze, gdy potrzebujemy wskazówek, otrzymujemy natychmiastową pomoc. Druga to zasięg i jakość networkingu. Osobiście uczestniczyłem w kilku spotkaniach biznesowo-networkingowych. Udało nam się stworzyć świetnie funkcjonujące konsorcjum, w ramach którego mamy pięciu partnerów klinicznych, dwóch partnerów przemysłowych i jednego partnera akademickiego. Trzecia to fakt, że InnoStars świadczyło usługi konsultacji zewnętrznych, co pozwoliło nam na research i wstępną ocenę naszych propozycji. Dziękujemy za tę współpracę.”

MURAT AKTURK, DIRECTOR FOR INNOVATION & PARTNERSHIPS
- EDISON ANALYTICS AND AI, GE HEALTHCARE

Partnerzy stowarzyszeni:



Nasze programy: Accelerator, Education & Innovation



Accelerator

Katalizator rozwoju biznesu w celu dostarczania innowacyjnych produktów i usług. Skraca czas wejścia na rynek dla przedsiębiorców, start-upów i MŚP, jednocześnie tworząc nowe miejsca pracy i przyczyniając się do rozwoju gospodarki w sektorze ochrony zdrowia .



Education

Wypełnia lukę między środowiskiem akademickim a przedsiębiorstwami, aby podnosić kwalifikacje specjalistów w zakresie nowych innowacyjnych technik, zapewniając praktyczną wiedzę i inspirację do dostarczania przyszłych innowacji.

Angażuje uczestników z każdego sektora społecznego, od obywateli po doświadczonych pracowników służby zdrowia.



Innovation

Łączy śmiałe podejście do ludzi, którzy mogą je urzeczywistnić, przekształcając je w komercyjnie opłacalny produkt lub usługę.

Tworzy grupę zadaniową światowej klasy ekspertów z dziedziny biznesu, badań i edukacji.

EIT HEALTH BUSINESS PLAN Call

Budowa portfolio projektów odpowiadających na potrzeby zgodne z założeniami i celami strategicznymi EIT Health.

- Wzmocnienie systemów opieki zdrowotnej w Europie
- Promocja zdrowego trybu życia wśród mieszkańców
- Wkład w zrównoważoną gospodarkę zdrowotną w Europie



Integracja portfolio w obszarach działalności Innovation & Education & Business Creation



INNOVATION

Partner Driven

- Zmiana sposobu świadczenia opieki zdrowotnej
- Opracowanie produktów/usług, które po wprowadzeniu na rynek przyniosą oszczędności kosztów oraz przychody

Start Up Driven (Amplifier)

- Jak Partner Driven plus:
- Model w którym partnerzy i start-up wspólnie akcelerują proces wdrożenia innowacji
- Start-up musi być w centrum projektu, jako aplikant procesu Start-Up Amplifier

High Value Care

- Transformacja systemu opieki zdrowotnej
- Koncentracja zarówno na wartości, jaki i zwrocie kosztów przy użyciu istniejącej technologii, która wymaga odpowiednich działań w zakresie systemów informatycznych

EIT Health RIS Innovation Call



WYPEŁNIANIE LUKI W
FINANSOWANIU POPRZECZ
WSPARCIE FAZY „PROOF OF
CONCEPT” INOWACYJNYCH
PARTNERSTW



Szczegóły Programu:



Partnerstwa firm + Jednostki
akademickie/badacze/ placówki
opieki zdrowotnej



Finansowanie 75 000 EUR /
na zespół projektowy



Trening & mentoring



Możliwość nawiązania
nowych kontaktów
biznesowych, znalezienie
inwestorów i partnerów



Wsparcie dla 10
zespołów



Wild Card



Dla kogo

Nabór dla wysoce utalentowanych osób w obszarze: klinicznym, technicznym, biznesowym i projektowym, które mogą dołączyć do programu jako zespół lub indywidualnie (z rozwiązaniem lub bez), które dołączą lub utworzą zespoły w trakcie programu.



Opis programu

Program akceleratoryczny, który tworzy i wspiera wpływowe firmy z branży life science w obszarach wymagających wyzwań, łącząc największe talenty i odpowiednie zasoby.



Termin naboru

17 Grudnia 2020 - 16 Marzec 2021

EIT Health Accelerator

Od inkubacji pomysłu, opracowywania i walidacji biznesplanu, po zwiększanie skali poprzez przyciąganie inwestycji i skalowanie na nowe rynki.



Dostęp do
wiedzy

Poprzez praktyczne szkolenia, takie jak:
Mentoring and Coaching Network,
Bootcamp, EIT Jumpstarter, czy Innostars Awards.



Dostęp do
do rynku

W Europie jak i poza nią, np. poprzez
działania **Bridgehead**.



Dostęp do
źródeł
finansowania

Poprzez aktywności przygotowujące do zdobycia
inwestorów i niezbędnych źródeł finansowania,
np.: **Catapult, Gold Track and Venture Centre of Excellence.**



Dostęp do
stakeholder'ów

Dzięki sieci kontaktów, np. w ramach projektu
Start-ups meet Pharma.

EIT Jumpstarter



Dla kogo

Program skierowany jest do naukowych zespołów projektowych, innowatorów, naukowców, doktorantów lub absolwentów pochodzących z krajów Europy Środkowo-Wschodniej i Południowo-Wschodniej.



Opis programu

Program przedakcelacyjny dla innowatorów w dziedzinach: opieki zdrowotnej, rolno-spożywczej, surowcach, energii, mobilności miejskiej i przemyśle wytwórczym.



Termin zgłoszeń

Styczeń - 30 Kwietnia 2021 (23:59 CET)

<https://apply.eitjumpstarter.eu>

Więcej informacji :

anna.peli@eithealth.eu



Dla kogo



Europejskie przedsiębiorstwa typu start-up, które sprzedają swoje produkty lub usługi (lub są w fazie płatnego pilotażu) na co najmniej jednym rynku w Europie, dostarczają przełomowe produkty i usługi w dziedzinie Biotech / Med Tech / Digital Health i zatrudniają mniej niż 250 osób.

Opis programu



Dwa pod-programy;

Europa: rozwój i ekspansja z jednego rynku europejskiego na inny za pośrednictwem naszych partnerów.

Globalny: pomoc w rozszerzeniu europejskiej skali na rynki poza Europą.

Termin naboru



11 Styczeń – 16 Marzec 2021 (23:59 pm CET)

1 Kwietnia – 14 Września 2021 (23:59 pm CET)

Firma może startować jednocześnie w obu konkursach (Europa/Global), ale ostatecznie udział brać tylko w jednym

Mentoring and Coaching Network



Kto może aplikować

Firmy zarejestrowane w UE na wszystkich poziomach dojrzałości, od początkujących przedsiębiorstw na wczesnym etapie rozwoju produktu po bardziej dojrzałe przedsiębiorstwa typu scale-up, które chcą wejść na nowe rynki.



Opis programu

Dostęp do platformy złożonej z szerokiego grona mentorów, którzy posiadają rozległą wiedzę w branży opieki zdrowotnej i mogą pomóc osiągnąć kolejny etap rozwoju Twojej firmy.



Termin naboru

Ciągły

Investor Network



Dla kogo

Firmy dostarczające przełomowe produkty lub usługi w dziedzinie biotechnologii, technologii medycznej lub cyfrowej opieki zdrowotnej, które oczekują od 500 000 do 10 mln EUR na finansowanie typu seed, bridge lub Series A.



Opis programu

Nasze narzędzia inwestycyjne pomogą ci osiągnąć kolejny etap rozwoju; łączymy inwestorów zorientowanych na zdrowie i obiecujące start-upy dzięki transgranicznemu finansowaniu i współinwestycjom.



Termin aplikacji

Ciągły.

Success Stories – The Journey

EIT Health



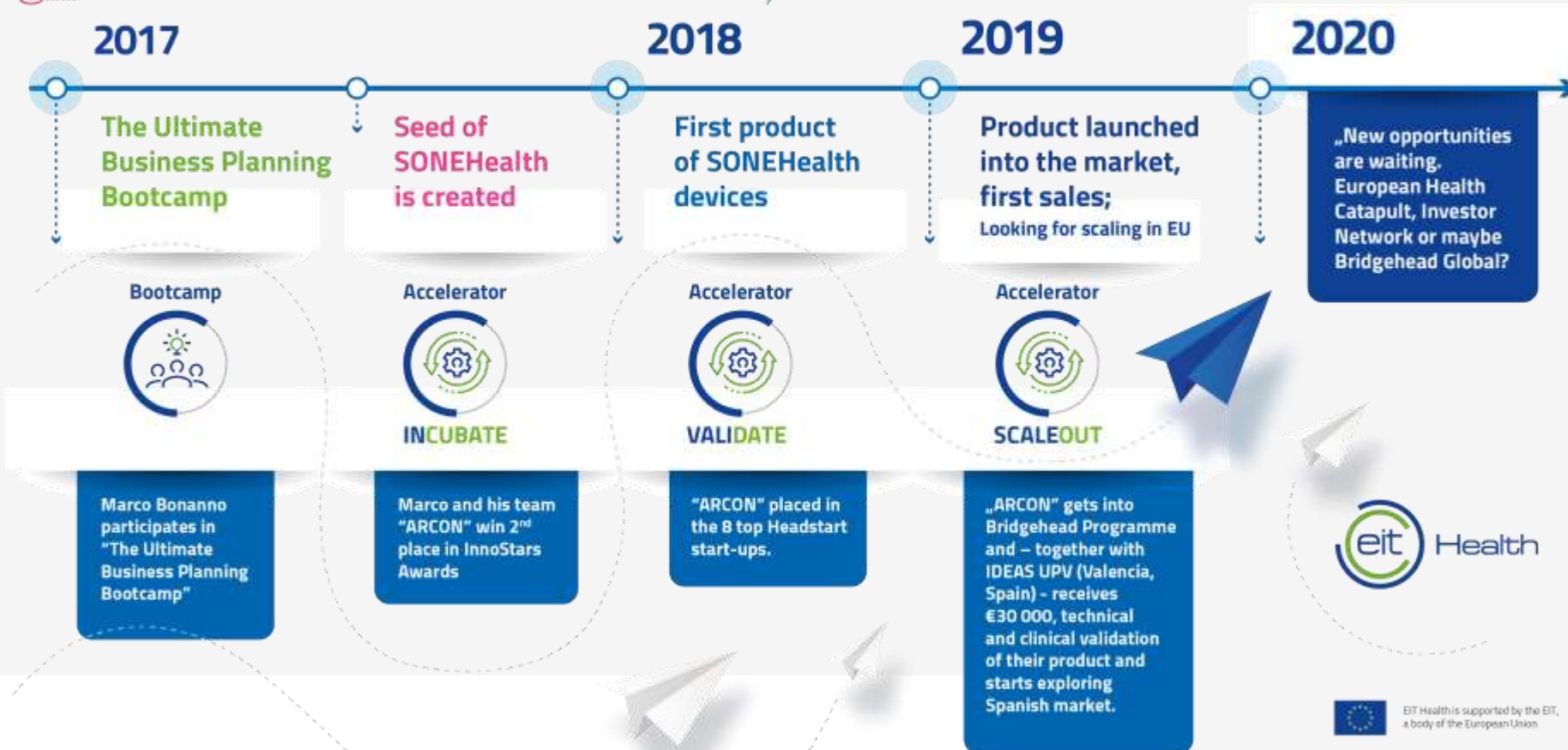
Start-up Journey



„From an idea in draft to an international company:
with EIT Health support SONE's developed and
started to sell their product.“



Marco
Bonanno



 EIT Health is supported by the EIT,
a body of the European Union



Linked **in**

twitter 

facebook

Katalog projektów akcelerycyjnych na 2021r. :
<https://eithealth.eu/wp-content/uploads/2021/01/2021-Accelerator-Catalogue.pdf>



www.eithealth.eu | info@eithealth.eu

Kryteria projektu

- Projekt do 3 lat
- Max budżet projektu 2,5 mln € (limit/rok: Y1 – 850 tys. €, Y2 -850 tys. €, Y3-850 tys. €). Min. Wysokość grantu dla Start Up'u 300 tys. €, a max 500 tys € (limit roczny 250 tys. €)
- Expression of Interest złożony z minimum jednym Partnerem EIT Health (Główny, Stowarzyszony lub LTP)
- Partnerzy z minimum 2 RIH (Start Up jest brany pod uwagę)
- Start Up jest w centrum projektu. Bez Start Up'u nie ma projektu
- Co-funding: minimum 20%

Kryteria Start Up'u

- Start Up to MŚP nastawione na generowanie przychodów/zysków
- Zarejestrowane na terenie UE
- Nie starsze niż 7 lat
- Posiada min. 2 pracowników (Full-time)
- Start-up jest częścią tylko tego naboru / nie składa wniosku o otrzymanie finansowania EIT Health z żadnych innych projektów lub programów na czas trwania projektu.

Wymagania projektu

Potrzeba

- Jasno określone i udokumentowane potrzeby pacjentów i instytucji, oraz wskazany potencjalny rynek (ukazanie nie tylko samej problematyki, ale i osób/podmiotów gotowych zapłacić za rozwiązanie problemu). Konieczność posiadania rozwiązania.

Konsorcjum

- Odpowiednio zbudowane, zespół „pokrywający” wszystkie konieczne dziedziny projektu.

Start-Up

- Działa operacyjnie, zatrudnia ludzi itp.
- Posiada niezbędne dokumenty: pitch deck, business plan, dokumenty finansowe w j. angielskim.
- Minimum 2 zatrudnione osoby (w tym preferowany jeden z założycieli na pełny etat)
- Osoba o silnych kompetencjach biznesowych na pokładzie (w zespole lub jako doradca)

Rozwiązanie

- Własność intelektualna (IP) jest już chroniona lub w trakcie rejestracji
- Czas wprowadzenia rozwiązania na rynek jest określony i realny z jasno określonymi kamieniami milowymi
- Dojrzałość rozwiązania postępuje zgodnie z metodologią GAITS (technologia, klinika, biznes, regulacje).